

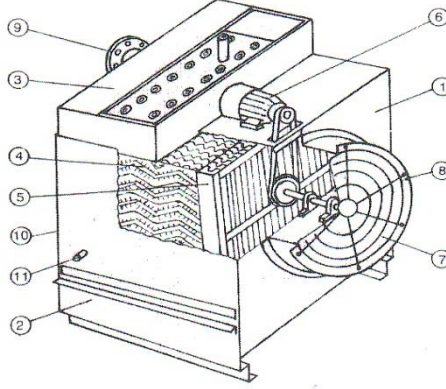
ÜLKER CHILLERS

SU SOĞUTMA
KULESİ



GENEL BİLGİLER

İmalatı yapılan aksiyal tip su soğutma kuleleri 22.500 – 1.000.000 kCal/h kapasite aralığındadır. Çelik sac gövde dış etkenlere mukavim epoksi boyalı veya sıcak daldırma galvanizli olarak imal edilmektedir. Tutuşmaz plastik dolgulu, aksiyal fanlı ve su kayıpları minimum seviyede tutulan kule aşağıdaki kısımlardan imal edilmektedir.



1- ANA GÖVDE

Azami mukavemet sağlayacak şekilde dizayn edilmiştir. Standart olarak paslanmaya karşı epoksi boyalı, özel istek üzerine sıcak daldırma galvanizli olarak imal edilmektedir.

2- ALT HAVUZ

Soğutulmuş suyun dökülüp bu havuzda birikmesine ve pompanın rahat emiş yapabilmesine imkan tanır.

3- DÖNÜŞ SUYU HAVUZU

Sistemden dönen sıcak suyun kule dolgusu üzerine homojen olarak dökülmesini sağlayan plastik su dağıtım fişiyeleri ile doldurulmuştur.

4- PLASTİK KULE DOLGUSU

Su ve hava temasını azami seviyede tutan plastik dolgu, tutuşmaz ve parlamaz PVC malzemenen yapılmıştır.

5- SU TUTUCU (ELİMİNATÖR)

Plastik malzemenen imal edilen eliminatörler özel formları sayesinde havanın içindeki damlacıkları tutarak su kaybını minimuma indirirler.

6- FAN MOTORU

380 Volt - 50 Hz. elektrik beslemesi ile çalışan fan motoru, direkt akuple veya kayış kasnak mekanizması ile aksiyal fanı tahrik etmektedir.

7- FAN EMNİYET KAFESİ

Sessiz, statik ve dinamik balanslı, korozyona mukavim olan fanlar kuleler için özel imal edilmiştir. Yabancı maddelerin içeri girmesini önleyen emniyet kafesi demonte edilebilmektedir.

8- FAN DAVLUMBAZI

Aerodinamik bir yapıya sahip olan fan davlumbazı, hava akışını azami kolaylaştırarak fan verimini arttırmaktadır.

9- SU GİRİŞ VE ÇIKIŞ BRANŞMANLARI

Pompa emişi ve dönüş suyu havuzuna bağlantıları için alt havuz ve dönüş suyu havuzuna bağlanmışlardır.

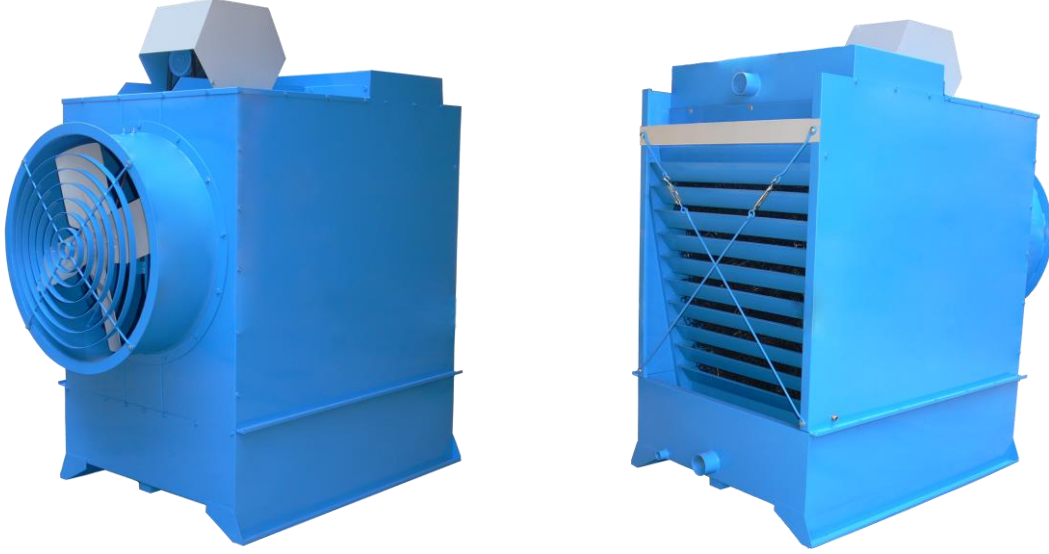
10- HAVA GİRİŞ PANJURU

Hava akışının uniform bir şekilde kuleye girişini sağlar.

11- SU BESLEME FLATÖRÜ

Soğutma kulesinde meydana gelen su kaybını karşılamak üzere alt havuza bir adet su besleme flatörü konulmuştur.

US AK SERİSİ



CİHAZ MODELİ		US AK.13	US AK.15	US AK.17	US AK.19	US AK.21	US AK.23	US AK.25	US AK.27	US AK.29
SOĞUTMA KAPASİTESİ	kCal/h	22.500	33.000	40.000	70.000	90.000	120.000	150.000	190.000	225.000
FAN SAYISI x ÖLÇÜSÜ	n x mm	1 x 460	1 x 460	1 x 560	1 x 560	1 x 760	1 x 910	1 x 910	1 x 910	1 x 910
FAN DEVİR SAYISI	dev/dk	1.410	1.410	1.395	1.122	820	625	785	785	785
MOTOR GÜCÜ	kW	0,37	0,37	0,75	1,1	1,1	1,1	2,2	2,2	2,2
MAKSİMUM DEBİ	m ³ /h	4,5	6,6	8,1	14,3	18,1	23,4	29,7	39,3	45
MİNİMUM DEBİ	m ³ /h	2,7	4	5	8,8	9,5	12,5	15,9	20,6	23,6
UZUNLUK	mm	1.250	1.250	1.400	1.400	1.770	1.865	1.865	1.865	2.110
GENİŞLİK	mm	560	560	675	675	970	1.170	1.170	1.170	1.170
YÜKSEKLİK	mm	1.350	1.600	1.600	1.900	1.800	1.850	1.850	2.420	2.440
SU GİRİŞ – ÇIKIŞ ÖLÇÜSÜ	DN	50	50	50	50	100	100	100	100	100
HAVUZ KAPASİTESİ	l	107	124	173	200	239	374	374	394	422

CİHAZ MODELİ		US AK.31	US AK.33	US AK.35	US AK.37	US AK.47100	US AK.47125	US AK.47150	US AK.47175
SOĞUTMA KAPASİTESİ	kCal/h	285.000	380.000	450.000	600.000	550.000	750.000	900.000	1.000.000
FAN SAYISI x ÖLÇÜSÜ	n x mm	1 x 1.220	1 x 1.220	1 x 1.220	1 x 1.220	1 x 1.500	1 x 1.500	1 x 1.500	1 x 1.500
FAN DEVİR SAYISI	dev/dk	550	645	660	635	660	720	660	630
MOTOR GÜCÜ	kW	2,2	4	5,5	5,5	4	5,5	5,5	7,5
MAKSİMUM DEBİ	m ³ /h	57,7	76,5	90,9	119	90,9	113,6	136,3	159
MİNİMUM DEBİ	m ³ /h	28,8	37,9	45,4	59,5	22,72	28,4	34,09	39,77
UZUNLUK	mm	2.130	2.130	2.410	2.610	2.532	2.511	2.552	2.552
GENİŞLİK	mm	1.470	1.470	1.900	2.370	2.414	2.414	3.024	3.634
YÜKSEKLİK	mm	2.520	2.520	2.520	2.570	2.532	2.821	2.847	2.847
SU GİRİŞ – ÇIKIŞ ÖLÇÜSÜ	DN	150	150	150	150	150	150	150	150
HAVUZ KAPASİTESİ	l	548	580	1.300	1.328	1.487	1.479	1.869	2.258

Yukarıda belirtilen genel bilgiler ve tablolar aksiyal tip su soğutma kulelerine ait olup, radyal tip ve evaporatif tip kule imalatlarımız da mevcuttur. Teknik detaylar için firmamızla iletişime geçebilirsiniz.



ÜLKER CHILLERS

KEMAL ÜRKER SOĞUTMA CİHAZLARI SANAYİ TİCARET LİMİTED ŞİRKETİ

Adres : Yenidoğan Mahallesi Genç Osman Sokak Güntaş Sanayi Sitesi C Blok No:6/37

Bayrampaşa/ İSTANBUL

Telefon : +90 212 501 48 67

Fax : +90 212 567 44 97

Web : www.ulkerchillers.com

E-mail : info@ulkerchillers.com